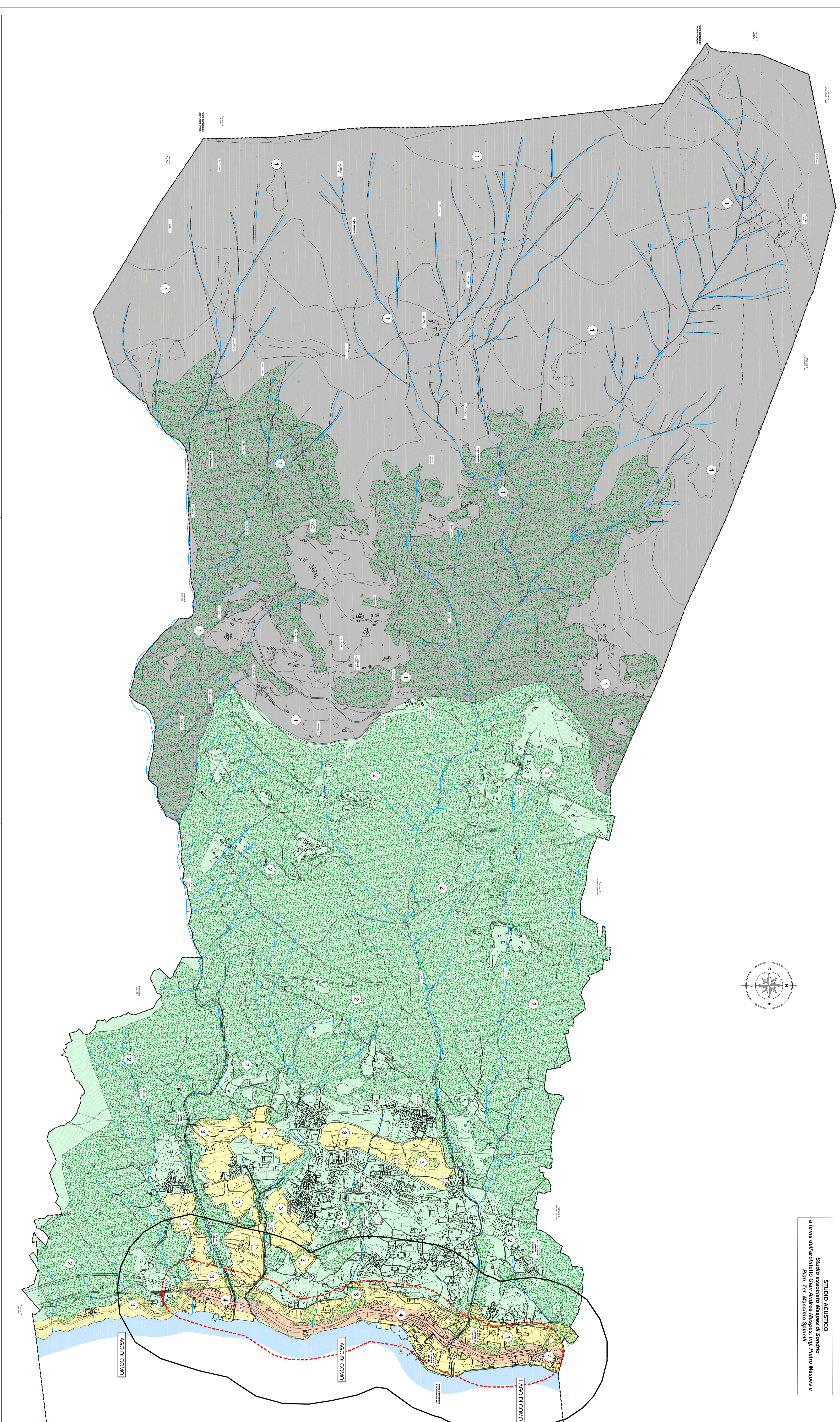
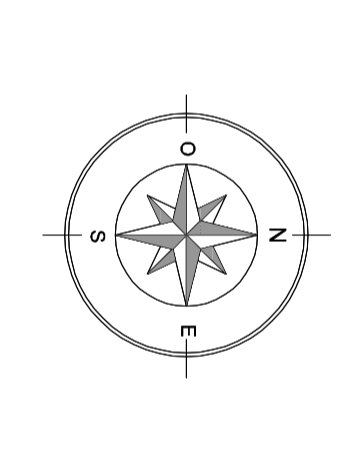


STUDIO ACUSTICO
Studio Acustico Mappe di Suono
a firma del professionista
Piero Massimo Schiavini



LEGENDA
SIMBLOGICHE

- confine comunale
- confine storica
- lago di Como

CLASSIFICAZIONE DEL TERRITORIO COMUNALE

- 1 CLASSI I - Area urbanizzata preesistente
- 2 CLASSI II - Area industriale ed artigianale preesistente
- 3 CLASSI III - Area di servizi
- 4 CLASSI IV - Area di interesse storico-paesaggistico
- 5 CLASSI V - Area produttivamente industriale
- 6 CLASSI VI - Area produttivamente industriale

FASCE DI FERTILITÀ INFRASTRUTTURE (art. 3 DPR 142/01)

- Fascia A - 100m
- Fascia B - 150m

**COMUNE DI
Cremona**
PROVINCIA DI COMO

PIANO DI GOVERNO DEL TERRITORIO

Valutazione Ambientale Strategica (V.A.S.)

10

STUDIO ACUSTICO

Carta di sintesi dello studio acustico

Elaborato propedeutico alla redazione del PGT

scala 1:5.000

Il Istituto
Studio Acustico Mappe di Suono
a firma del professionista
Piero Massimo Schiavini

Il Sindaco
Piero Anselmi
Consiglieri: ...

DATA: 2023

REVISIONI: ...